

**MR58****MR 65**

MR58

I motori ribassati della serie MR58 sono motori monofase studiati per applicazioni su banchi sega.

The flat motors MR58 series are single-phase motors designed for bench saws.

MR65

I motori ribassati della serie MR65 sono disponibili sia nella versione monofase che trifase. A richiesta possono montare un freno rallentatore in grado di frenare la lama entro i limiti previsti dalle norme di sicurezza.

The flat motors MR65 series are available both as single-phase and three-phase. On request they can be equipped with a slowing-speed brake that can decelerate the blade in the limits of the norm for the safety.

serie**MR****series**

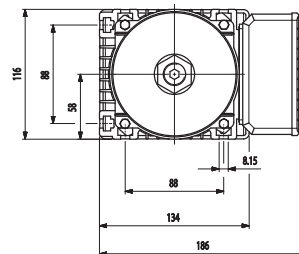
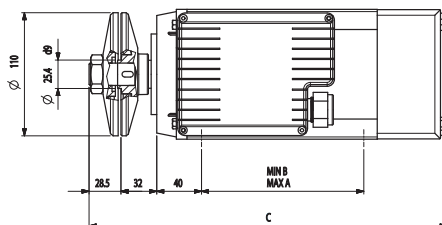
MR58

La potenza espressa è riferita ad un servizio S6-40%

The given output refers to S6-40% duty cycle

dati tecnici - technical data

		monofase / single-phase 230 V		
		9A058065	9A058090	9A058110
2 Poli / 2 Poles		MR58S	MR58S	MR58L
P_N	Kw	0,75	1,1	1,5
n	r.p.m.	2800	2800	2800
η	%	66	68	68
$\cos\phi$		0,97	0,97	0,97
I_N	A	5	7,2	9,7
I_{sp} / I_N		2,4	2,5	2,6
M_N	nm	2,4	3,5	4,8
M_{sp} / M_N		0,60	0,60	0,60
Peso-Weight	Kg	8,7	10,8	12,1



	A	B	C
MR58S	105	55	280
MR58L	145	95	320

MR65

La potenza espressa è riferita ad un servizio S6-40%

The given output refers to S6-40% duty cycle

dati tecnici - technical data



		monofase / single-phase 230 V				trifase / three-phase 400 V		
		9A065090	9A065100	9A065110	9A065120	9G065070	9G065090	9G065110
2 Poli / 2 Poles								
P_N	Kw	1,5	1,8	2,2	2,6	1,5	2,2	3,0
n	r.p.m.	2800	2800	2800	2800	2800	2800	2800
η	%	70	71	73	74	76	76	81
$\cos\phi$		0,97	0,97	0,97	0,98	0,83	0,83	0,83
I_N	A	9,4	11,7	13,5	15,4	3,4	5,1	6,4
I_{sp} / I_N		2,8	2,8	2,8	2,8	5,6	5,6	5,7
M_N	nm	4,8	5,9	7	8,1	4,8	7	9,6
M_{sp} / M_N		0,60	0,60	0,60	0,60	2,3	2,3	2,5
Peso-Weight	Kg	12,4	13,2	14,5	15,6	11,1	12,4	13,7

versione con piedini - feet version

versione senza piedini - no feet version

